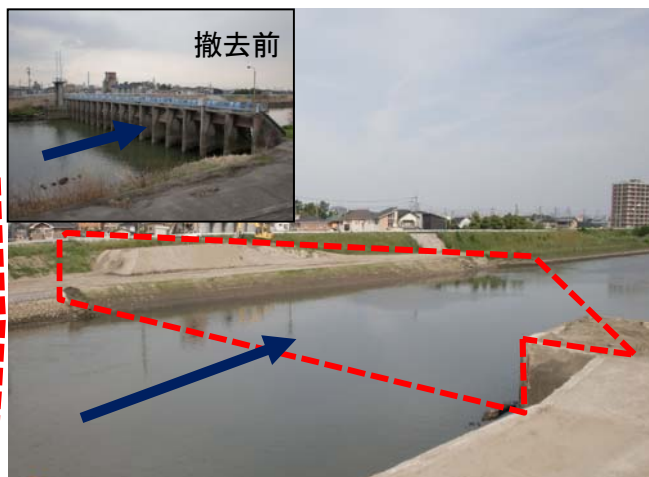


新川流域施工状況



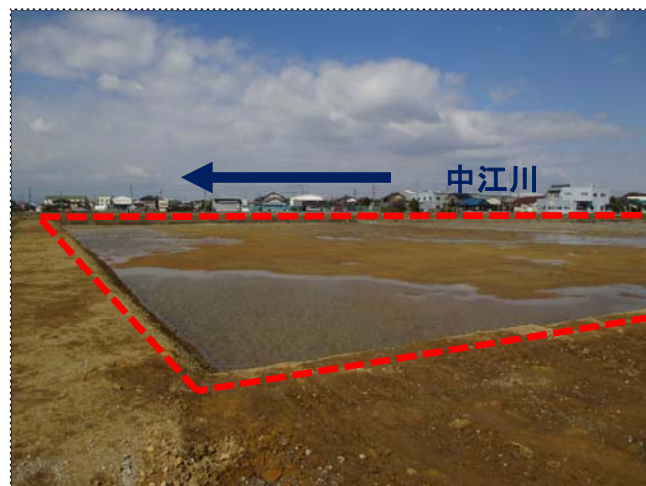
①新川：堤防嵩上げ状況



②五条川：法界門堰撤去状況



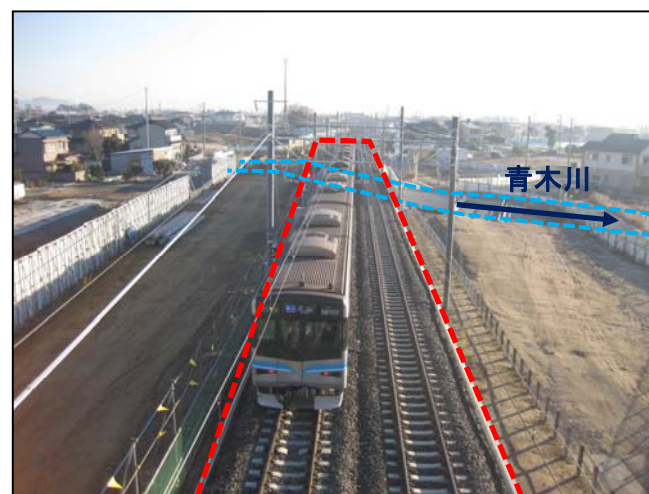
③水場川：改修予定箇所（遊水地予定地）



④中江川：遊水地掘削状況



⑤原川：河道拡幅の状況



⑥青木川上流：名鉄犬山線橋梁施工箇所
(本線復旧完了状況)